

Anleitung: Update Lucius 6K Betriebssoftware per USB.

Zur besonderen Beachtung:

Dieses Firmware-Update funktioniert nur bei Geräten ab SR-Nr. 10192.

Die Einstell-Daten inkl. Password bleiben nach dem Update erhalten.

Das Aufspielen der neuen Betriebssoftware erfolgt der Reihe nach in folgenden Schritten:

1. Die Lucius 6K sollte am Netz angeschlossen und eingeschaltet, sowie mit dem PC per USB-Kabel verbunden sein. Auf dem PC sollte der „PL2303_Prolific_Driver“ für die USB-Kommunikation bereits installiert sein.
2. **Das Volumen auf 0,0 dB stellen und per FB oder Knopfdruck das Gerät in den Stand-By Modus schalten.**
3. Nun bitte die Bootloader-Anwendung starten (Bootloader.exe ausführen).

Falls die Lucius 6K nicht an einem für die Cross-Control Programmierung verwendeten USB-Anschluss verbunden ist, erscheint zunächst die Meldung:

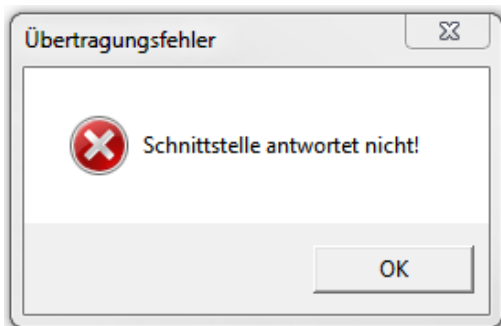


Abb.1

Bitte auf **OK** drücken. Es erscheint der nächste Bildschirm:

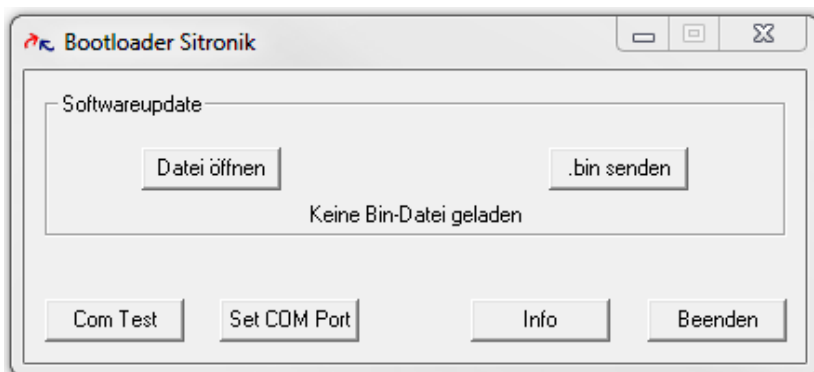
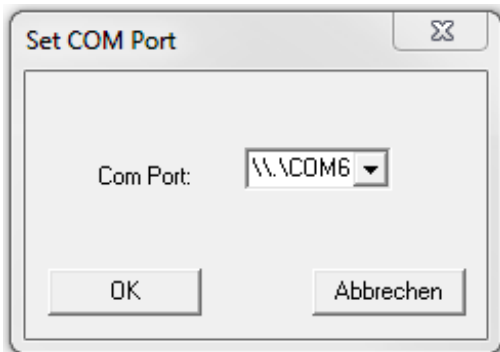


Abb.2

Zunächst muss die COM-Schnittstelle für die PC-Lucius 6K Kommunikation eingestellt werden.

Die Einstellung kann manuell über die Funktion „Set COM Port“ erfolgen:



Über die Funktion der Pfeil-Taste kann der COM-Port gewählt werden.

Abb.3

Alternativ kann die Suchfunktion auch automatisch erfolgen über „Com Test“.

Bei ordnungsgemäßer Verbindung und korrekter USB-Treibersoftware erscheint nach einigen Sekunden Suche eine Erfolgsmeldung:

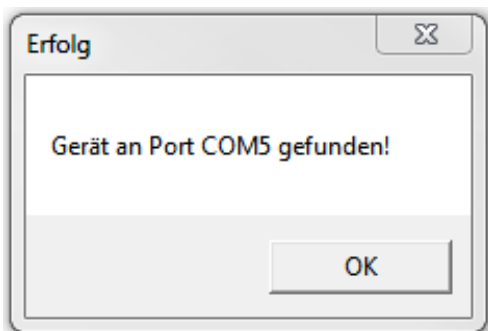


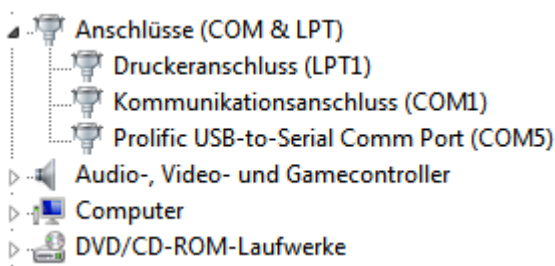
Abb.4

Falls Die Lucius 6K nicht gefunden wird, überprüfen Sie bitte das USB-Verbindungskabel und die korrekte Installation des Prolific-Treibers unter Windows-Geräte-Manager.

Sollte bei dem COM-Port ein Fragezeichen erscheinen, installieren Sie den PL2303-Prolific-USB-Treiber neu.

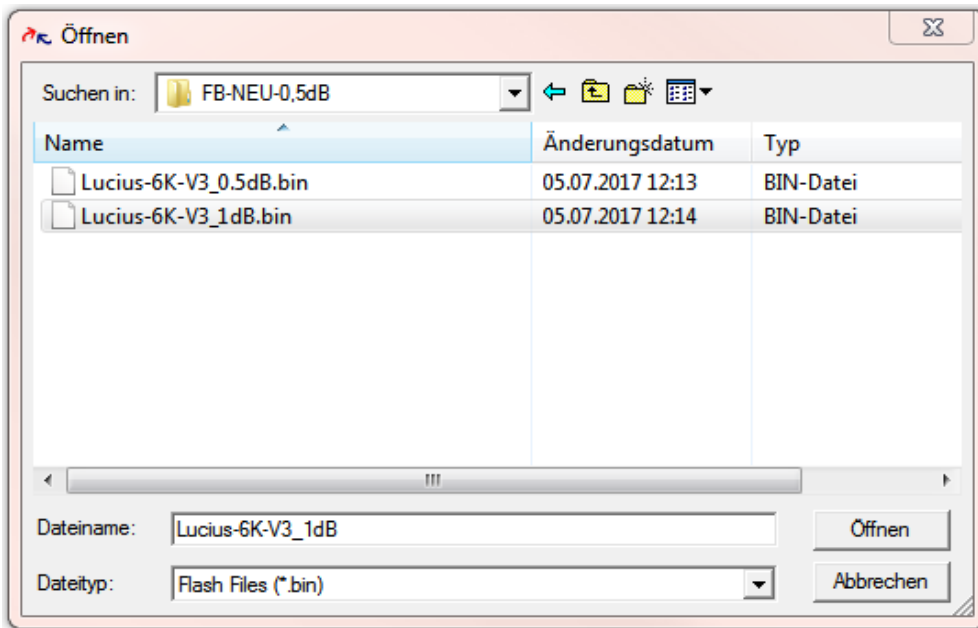
Nach der Installation sollte der PC neu gestartet werden, damit die Installation wirksam wird.

In der Ansicht der COM-Einstellungen im Geräte-Manager sollte nun ein COM-Port mit dem installierten Prolific-Treiber vorhanden sein:



Dannach bitte die Schrittfolge ab 1 wiederholen.
Der „Com Test“ meldet nun der Erfolg, bitte mit **OK** bestätigen (Abb.4).

Nun kann die neue FB-Betriebssoftware über den Button „Datei öffnen“ ausgewählt werden:
für Volumenschritte 0,5 dB = Lucius-6K-V3_0.5dB.bin
für Volumenschritte 1,0 dB = Lucius-6K-V3_1dB.bin



Bitte die Datei öffnen.

Abb.5

Die ausgewählte Datei steht nun zum Upload bereit.

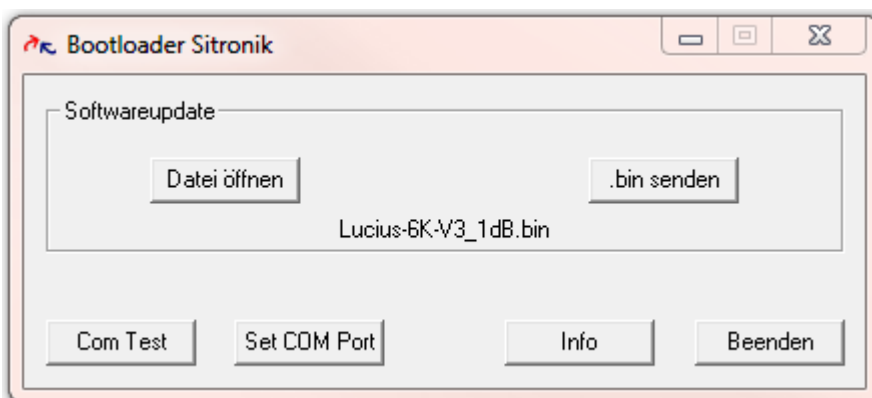


Abb.6

Die neue Betriebssoftware kann durch das Anklicken „bin senden“ auf die Lucius 6K übertragen werden.

ACHTUNG:

Der Programmiervorgang dauert ca. 20 - 30 Sek. In dieser Zeit darf die Lucius 6K nicht bedient bzw. ein- oder ausgeschaltet werden.

Der erfolgreiche Programmiervorgang wird mit folgender Meldung bestätigt:

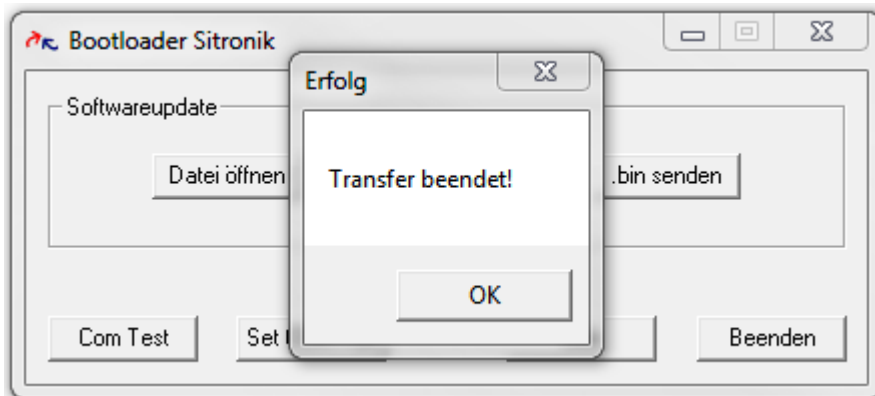


Abb.7

Bitte mit „OK“ bestätigen.

Die Bootloader Software kann geschlossen werden.

Ihre Lucius 6K hat die neue Software on Board und kann wie gewohnt in Betrieb genommen werden.